



掃一掃，
下載課堂任務！

課堂 任務

尋寶高雄 - 藝術偵探 · 課堂任務 Detective of Art-Treasure Hunt Kaohsiung

指導單位：文化部、高雄市政府文化局 / 製作單位：高雄市立美術館

圖檔授權：張啟華等藝術家、高雄市立美術館 / 執行監督：張淵舜 / 教案設計：陳燁娟 / 美術設計：葉郁玫
協力單位：高雄市第一社區大學 / 圖片攝影：鄭景陽 / 校稿：黃莉婷 / 出版日期：2021年10月 / 印製數量：500盒

80407高雄市鼓山區美術館路80號 / 電話：07-5550331 / 傳真：07-5553089 / 網址：<http://www.kmfa.gov.tw>
統一編號：08215026 / 版權所有，翻印必究 All right reserved



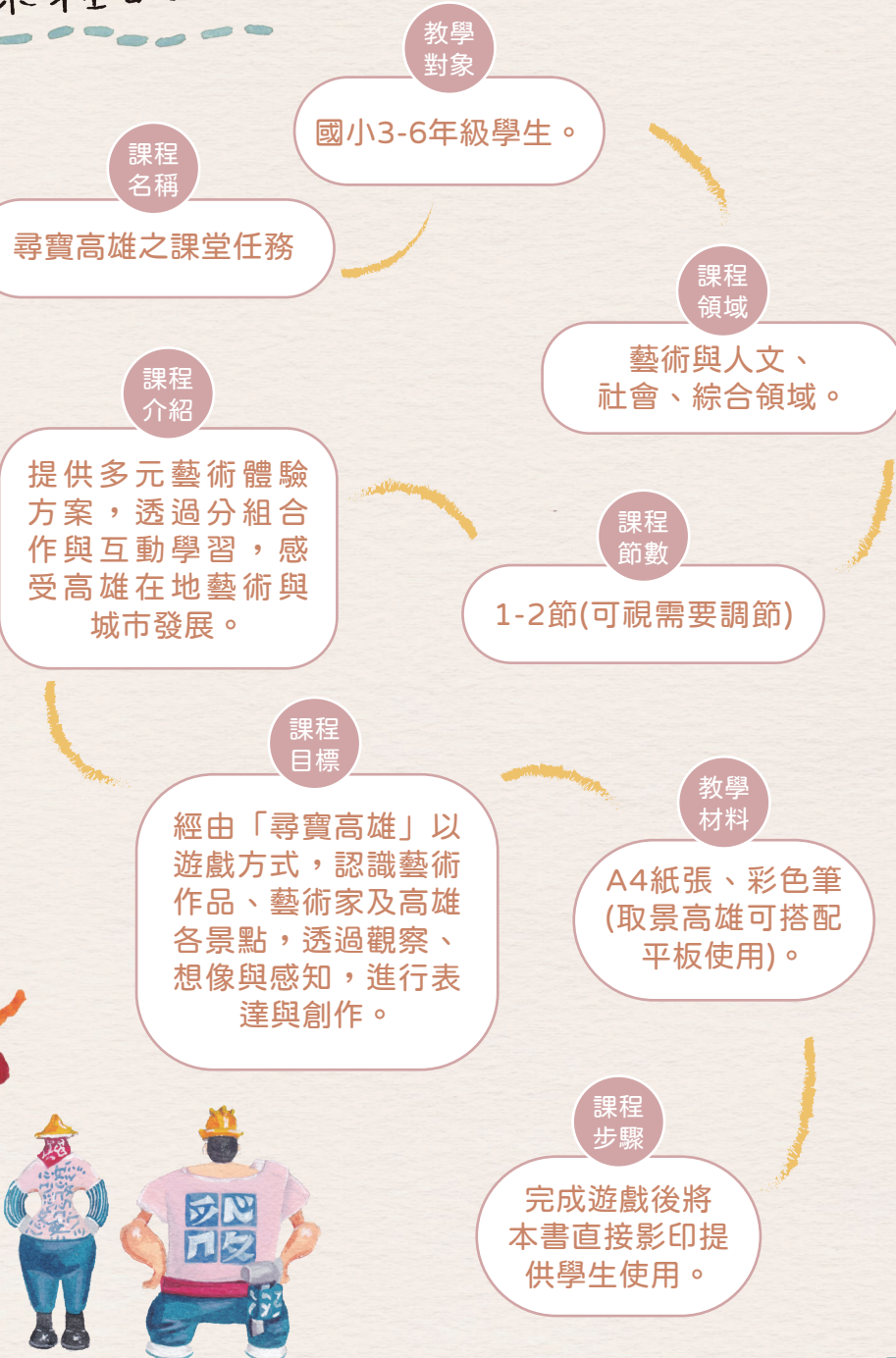
給老師的話

本遊戲以高美館典藏結合高雄各景點進行設計，從高美館出發，行經柴山、愛河、前鎮、旗津、高雄港、蓮池潭、月世界等7條路線景點，由藝術家、教育家、解說家、探險家和美食家5位角色人物，透過事件卡和禮物卡來認識30件作品及10位前輩藝術家，老師可在課堂上介紹高雄文化歷史與城市發展脈絡，小朋友也可藉由獲得的禮物卡來認識高雄各具特色的景點。

在遊戲開始之前，建議老師可以先透過地圖讓學生了解高雄各區位置及相關景點，利用一節課，讓學生進行地圖探索。進行遊戲時，老師可依全班人數分組，本遊戲最多五人，經老師講解遊戲規則後，一班可六組同時玩，遊戲時間約1-2節課。在完成遊戲之後，建議老師可以參考以下內容，視課程需要，利用1-2節課時間，讓小朋友進行學習與創作。



課程說明



寫憶高雄 學習單



請回答下方問題，並寫下你內心的感受吧！

姓名：_____

年級：_____

座號：_____

學習
目標

經由提問記錄
內心感受

1

請寫下你最想去的高雄景點，
並說明為什麼？



2

請寫下遊戲裡，令你
印象最深刻的藝術家
姓名與畫作。並描述
一下畫裡有些什麼？



3

請寫下遊戲中最令你印象深刻的事！



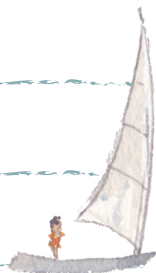
4

回憶一下和同伴的遊戲過程，
請寫下它帶給你的感受？



5

請寫下你生活週遭觀察到的特殊景物！



6

請試著將它描繪下來！



學習
目標

透過作品進行
想像與創作

取景高雄

學習
目標

製作取景框
觀察週遭景物

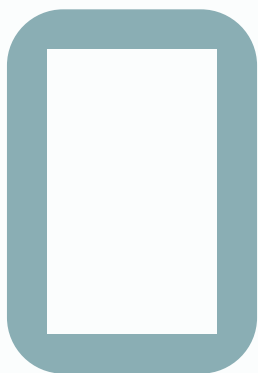
看看生活週遭是否也有許多美麗的景物，
利用觀景窗留下美麗的記錄吧！



雙面膠

- 1 請依指示裁下，外框線及內部白色部份。
- 2 從中央虛線對折，並用雙面膠黏貼，完成後如以下圖示。

雙面膠



雙面膠



- 3 請透過觀景窗，在校園週遭取景，並拍下（或畫下）觀景窗內的景像，動動手，你也可以試試看！

雙面膠



請畫出你印象中的月世界吧！



林天瑞 〈月世界(一)〉
1975 水彩

林天瑞以密集、銳利的線條呈現被雨水沖刷後光禿的山脊，製造出泥岩地質的粗糙肌理，你也去過月世界嗎？





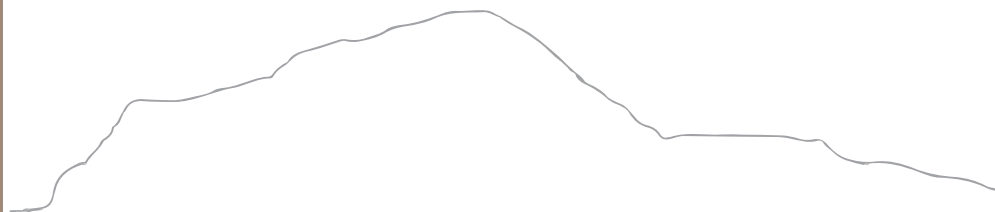
張啟華〈高雄風景〉
1966 油畫

學習 目標

透過作品進行
想像與創作



這是張啟華描繪從
其畫室望向壽山與高雄
都會的作品，畫中街景
正是「瀨南街」。街
上有各式建築與招牌，好
不熱鬧！



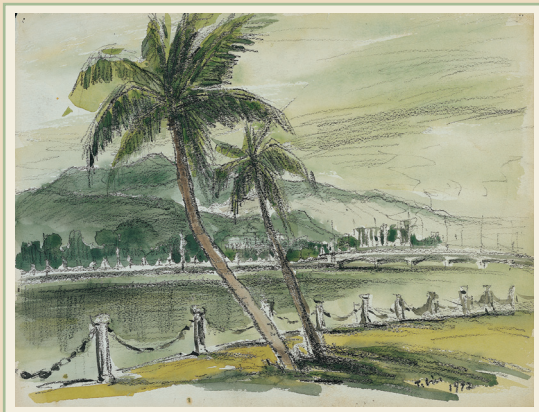
請畫出你想像中的山下風景吧！



透過作品進行
想像與創作



請畫畫看，河岸上、河面上有些
什麼樣的景像？



林天瑞〈高雄愛河十五〉
1972 水彩

一抹黃綠色描繪前景的草地，
朝陽斜立的蒲葵樹顯得搖曳生姿，
搭配中景的愛河與遠山，使整幅畫
充滿浪漫情調。





透過作品進行
想像與創作

請畫畫看，高雄港出入口可能有些
什麼樣的景像？



吳光禹〈大船入港〉
1993 水彩

畫面描繪貨輪駛入高雄港，蔚藍的天空、遼闊的港灣，港口內大、小船隻忙碌景像，展現了高雄工業城市之豪邁與壯闊。





透過作品進行
想像與創作

● 動動手，利用色彩、圖片或拼貼，
創作一件與高雄有關的作品吧!



蘇信義 〈工業花園10〉
1999 綜合媒材

畫面中工業手套、油污衣物及工業材料等現成物，是作者於前鎮港和高雄碼頭撿拾拼貼而成，表達自身對生活週遭的關注與無限傷感。

