

# 相遇在南方 AR繪本 線上藝起學



# 第一步 閱讀

左翻 南方田園紳士 劉啟祥的繪畫人生

右翻 勤奮的南方鬥士 莊世和的繪畫人生

性格、家境迥然有別的劉啟祥和莊世和，在藝術家養成之路，與成為藝術家之後，一生分別經歷了哪些事？

繪本詳細告訴你 他們成長的大小事



# 第二步 下載APP



請家長到APP Store或Google Play 商店搜尋「相遇在南方繪本AR」，於手機或平板免費下載。

下載APP後，打開應用程式。開啟畫面相機後，對準繪本裡的單頁畫作偵測感應，即可欣賞動畫、音樂、聲效、配色與拼圖遊戲。共計20幅作品動畫。



- 1 返回主畫面
- 2 主要互動說明
- 3 Skip 按鈕。若有 3D 畫家解說畫作，可以選擇略過動畫動態直接聽介紹。
- 4 作品 / 作者簡介
- 5 拍照



劉啟祥



莊世和



張啟華

看到畫作旁有人像圖案，表示作品有語音；  
若聽不懂台語，請打開《相逢在南方-AR語音  
讀本》，嘗試對照閱讀。

# 第三步 AR動畫

請拿手機/平板，對準圖檔，  
即可產生AR動畫

劉啟祥

畫室

油彩、畫布

160.5×129.5cm

1939

高雄市立美術館典藏



劉啟祥

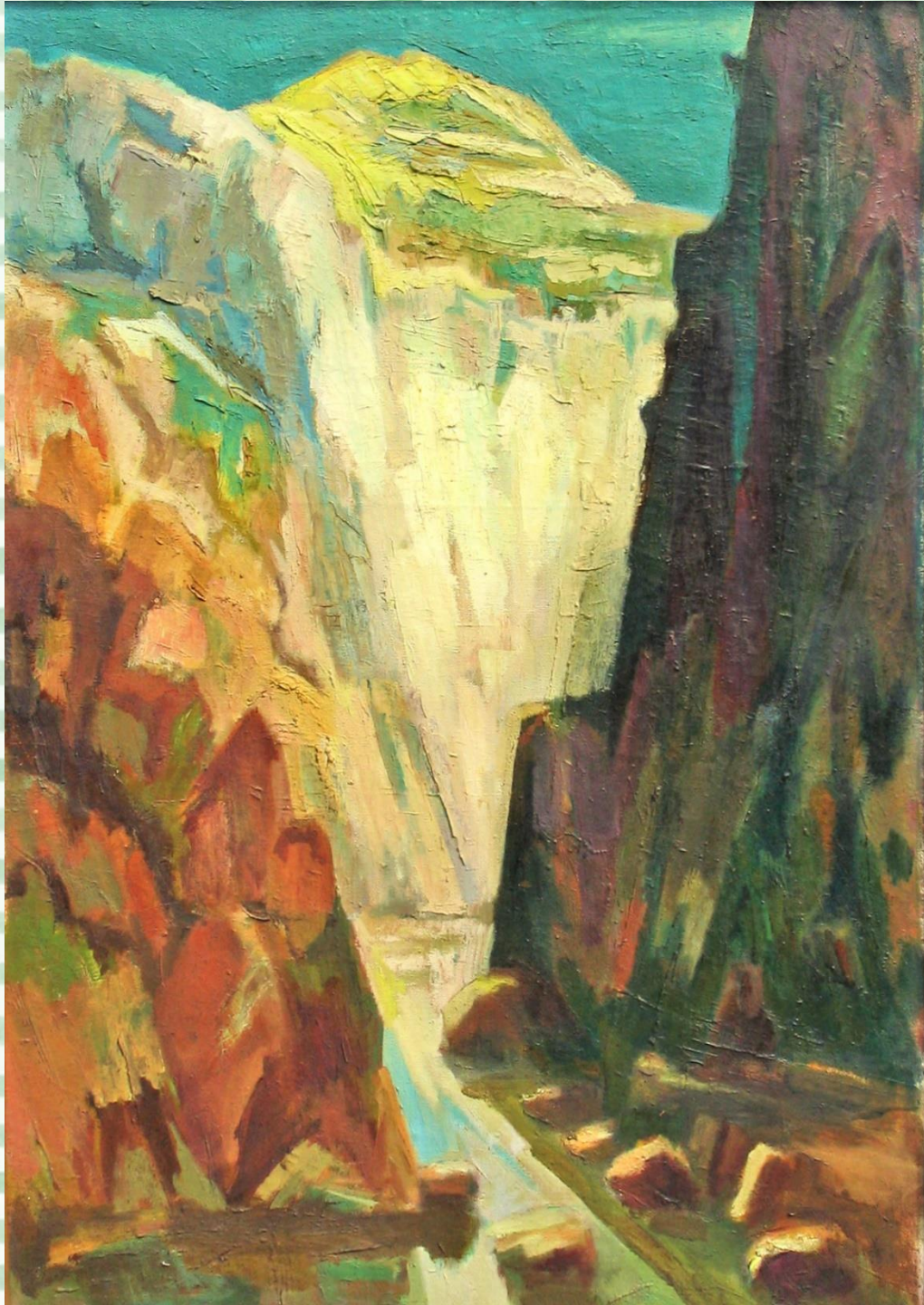
太魯閣峽谷

油彩、畫布

117X73 cm

1972

高雄市立美術館典藏



# 換你囉！

常和畫友結伴登山寫生的劉啟祥，留下不少山景作品。你可以分析作品中用了哪些色彩嗎？請用色鉛筆、水彩或蠟筆標示出來。



中央山峰的顏色



莊世和

風景

油彩、木板

45.5×53cm

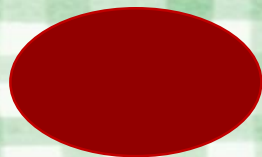
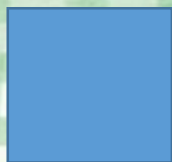
1957

高雄市立美術館典藏



# 換你囉！

了解莊世和如何創作《風景》後，現在，請到家中附近，找一處地方寫生。然後，回到家中，應用



創作一幅抽象風景畫。

莊世和

詩人的憂鬱

油彩、木板

24×33cm

1942

高雄市立美術館典藏



# 換你囉！

富研究精神的莊世和，學生時代完成不少拼貼畫。現在，你只需準備

- 廢棄的各式報章雜誌、樹葉、衣服.....若干
- 膠水或口紅膠
- 剪刀
- 圖畫紙一張

除了採用莊世和的創作方式，將布料、報紙剪下來拼貼，你也可以將雜誌上的圖案剪下來，學學插畫家王孟婷的創作手法。



感謝藝術家家屬莊正國提供作品圖檔



王孟婷  
蒙娜麗莎的出走  
拼貼、壓克力、色鉛筆、油性蠟筆  
2013  
58.6×91.6cm  
高雄市立美術館典藏

莊世和

阿里山之春

油彩、畫布

116.5×72.5cm

1957

高雄市立美術館典藏



# 換你囉！

如果你要畫一幅有關春天的作品，你會選用以下哪些顏色表現呢？



張啟華

旗后福聚樓

油彩、畫布

79 × 98.5cm

1931

高雄市立美術館典藏





福聚樓與碼頭場景復原VR模擬圖。繪圖：哈瑪星科技股份有限公司 文史考證：打狗文史再興會社



張啟華

高雄風景

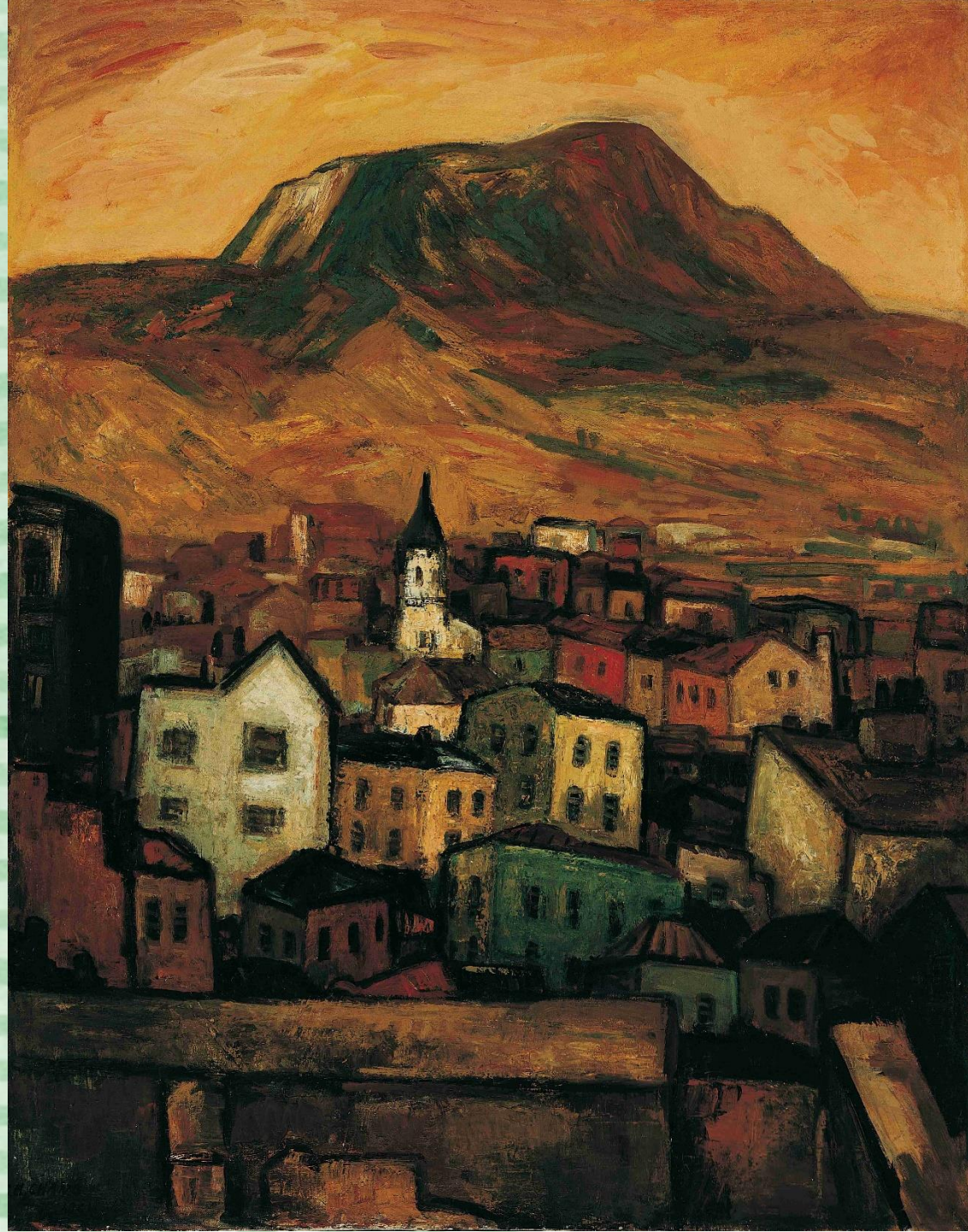
油畫

油彩、畫布

115.5 × 89.5cm

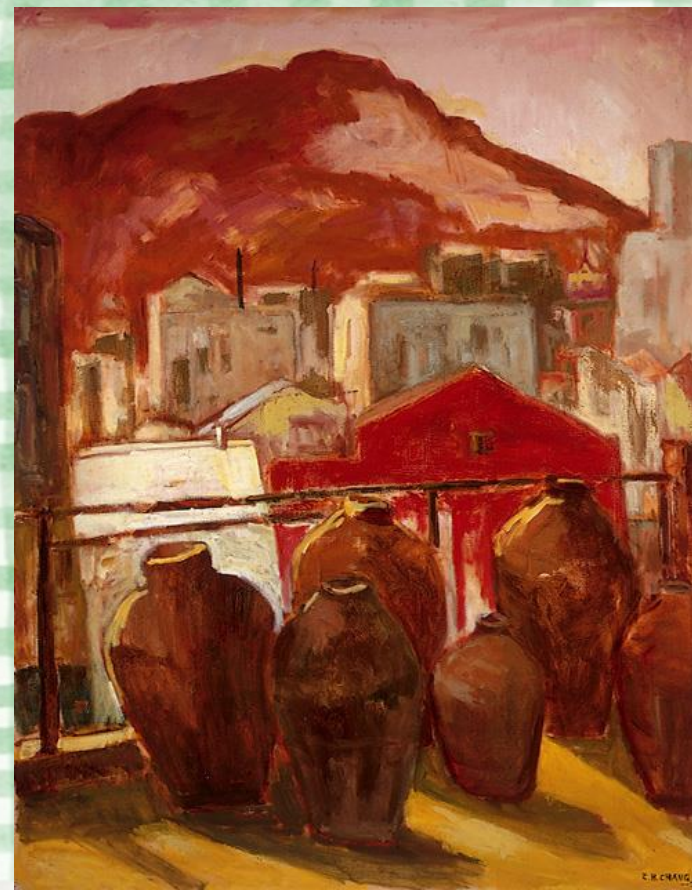
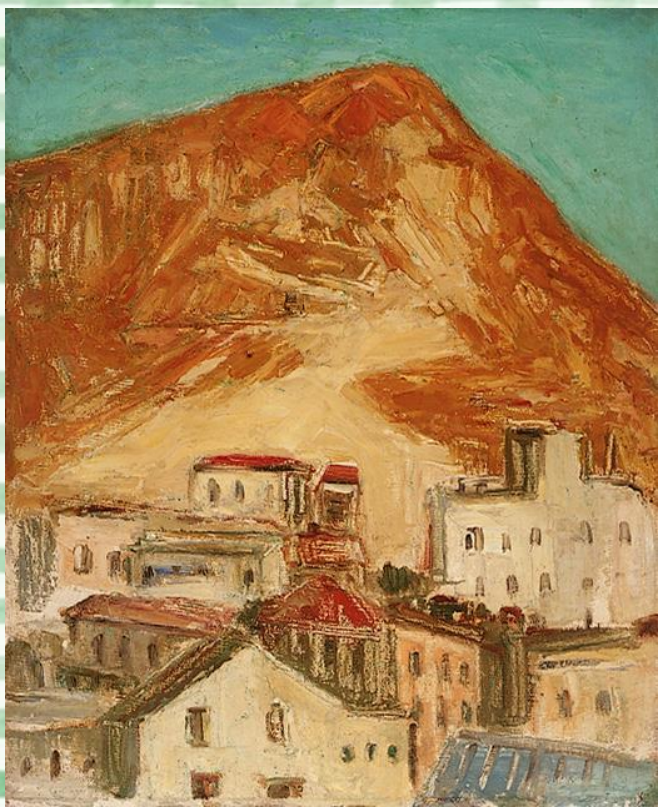
1961

高雄市立美術館典藏



# 換你囉！

學學張啟華畫壽山精神，選定一處附近風景，上午、傍晚的不同時刻畫一張；或者，來個色彩大風吹，比較其中的同與不同。



陳澄波

阿里山遙望玉山

油彩、畫布

53×72.5cm

1935

高雄市立美術館典藏





林玉山

獻馬圖(畫馬屏風)

膠彩紙本

131.7 × 200.2cm

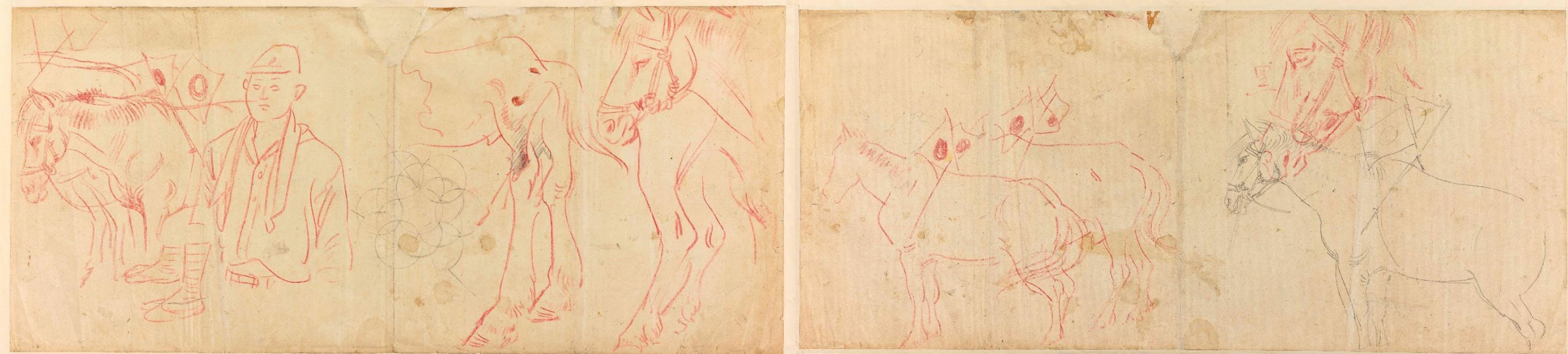
1943

高雄市立美術館典藏

# 換你囉！

下方是林玉山《獻馬圖》的速寫手稿，因時間有限，線條簡單，但該注意的部分，一個也沒漏掉，你可以比較與完成圖間的關係。

現在，換你為家中的寵物畫速寫囉。若家中沒有寵物，請試著在網站找想畫的動物影片。



鄭世璠

三等車內

油畫

油彩、紙

72.5 × 91cm

1949

高雄市立美術館典藏



# 換你囉！

你曾搭過火車嗎？請畫出你看到的車內情景！

張萬傳

高雄教堂

油彩、木板

年代不詳

33.2×23.3cm

高雄市立美術館典藏





# 換你囉！

有人畫畫，習慣巨細靡遺，不放棄任何細節，但張萬傳畫圖一向豪邁，有「臺灣野獸派之父」美名。試試這種大筆揮豪的創作方式。

張萬傳  
四破魚  
水彩  
簽字筆、碳筆、水彩、紙  
19.2x26.3cm  
年代不詳  
高雄市立美術館典藏



張萬傳  
紅魚  
水彩  
簽字筆、碳筆、水彩、紙  
19.1x26.3cm  
年代不詳  
高雄市立美術館典藏



張萬傳  
淡水風景  
油畫  
油彩、蠟筆、木板  
22.5x33cm  
年代不詳  
高雄市立美術館典藏





# 更多展覽訊息

南方作為相遇之所 高美館網站

<https://www.kmfa.gov.tw/onlinegallery/ARVRlive/theSouth.htm>

VR環景(可以看到所有的展覽畫作)

<https://livetour.istaging.com/?group=73f9e063-18e0-45b0-9b2c-b82c53927a4b>